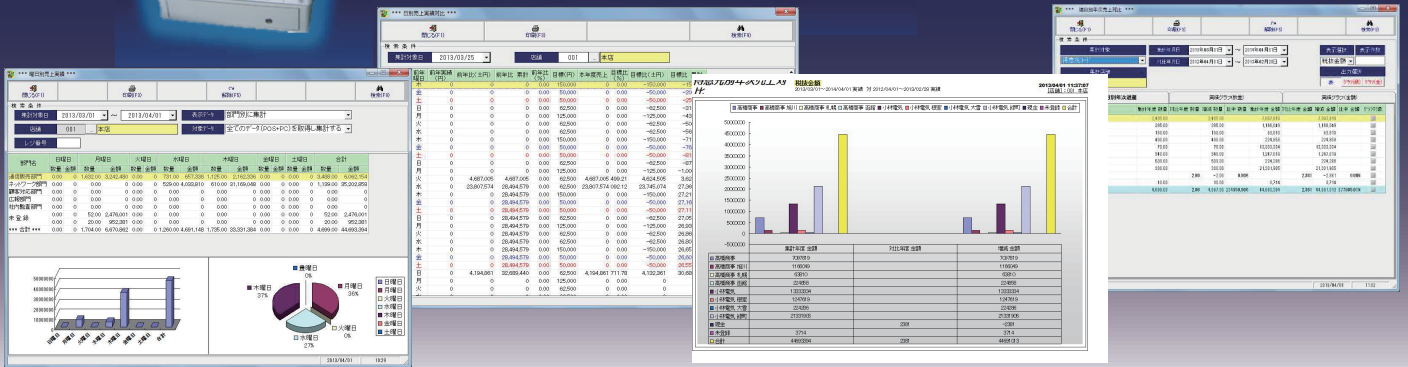


店舗運営に必須！インボイス・複数率対応のPOSが完成！クラウド連携で本部からの状況確認も容易に！

攻商人® PC-POS v2.1

インボイス対応済製品!!



業務機能

小売業・飲食業をはじめ、様々な業種の精算業務機能を完全網羅。
消費税率の改正があってもバージョンアップで対応しますので安心です。未永くご利用ください！

標準機能

商品管理業務

商品情報(商品名・価格等)登録
バーコード印字機能

管理/統計資料

実績資料に加えて様々な統計資料も！
売上日報・売上構成比・時間帯別集計
商品ABC分析etc

売上業務

レジ基本機能
・レジ日計(点検・精算)
・値引/顧客登録(ランク設定)
売上日報/日計表
ジャーナル印刷
売上履歴問合せ



充実したオプション機能で
お客様の事務処理・業務を更に強力にバックアップ!!



オーダリングシステム開発中
近日発売開始予定

ハードウェアについて

攻商人PC-POSは、Windows用アプリケーションですので、一体型PCやタブレット、一般的なPCなどお店の使い方に合わせてハードウェアを選ぶことができます。



自動釣銭機(富士電機)ECS-777)連動可



本部機能

クラウドで複数のPOSデータを一元管理することが可能。
一店舗のみならず、離れた複数店舗の状況を把握できます。
インターネットブラウザを利用してほぼリアルタイムでの店舗状況(売上状況)を確認することも可能です。

オプション機能

システム連動

販売・在庫管理システム連動
POS実績の連動で在庫管理を実現！
無駄の無い仕入計画が可能になります
*攻商人PROFESSIONALとの連動です
会計システム連動
入力作業の負荷を劇的に低減！

料金情報

お客様のニーズにあわせて、必要なものをご提案！！

お見積りにてご提示

※価格の詳細につきましては、お問い合わせ下さい。

※商品管理・売上業務などの基本機能をPOS1台でご利用の場合の価格です。
※ハードウェア購入費用は別途となります。
※データ移行などの調整作業が必要な場合は別途お見積りとなります。



機能	概要	出力物
売上傳票(POS)入力 ①	POSレジメイン処理画面・JAN入力(バーコード入力)対応版 値引機能あり	レシート 領収書出力可
売上傳票(POS)入力 ②	POSレジメイン処理画面・タッチパネル選択入力対応版 値引機能あり	レシート 領収書出力可
売上日報	当日分の商品分類別の売上実績・預り消費税・ 入金/出金を集計	売上日報
売上日報(期間集計)	指定期間の商品分類別の売上実績・預り消費税・ 入金/出金を集計	売上精算書
日計表	当日分の金種別入出金を集計	売上精算書
レジ日計	当日分の入出金を集計・レジ残高(紙幣硬貨枚数)カウント表示 表示されたレジ日計を確定⇒日締めとなる	点検シート 精算シート
日計集計	指定期間の金種別入出金を集計	売上精算書
売掛先変更入力	売掛でPOSレジ入力した際の売掛先を変更	
ジャーナル印刷	指定期間・店舗・時間帯のレジジャーナル情報を印刷	[ジャーナル情報]
得意先別利用明細照会	得意先毎にレシート情報を列挙	[画面表示]
値割引実績一覧	値引・割引き入力した実績(金額・値引/割引内容)を一覧表示	[画面表示]
レジ別売上金額確認表	指定期間のレジ実績(人数・金種別入出金実績等)を集計表示 部門別・商品分類別・商品グループ別に集計可能	レジ別売上金額確認表
機器別売上時間帯一覧表	指定期間のレジ別・時間帯別の売上実績を集計表示	機器別売上時間帯一覧表
機器別売上明細照会	指定期間のレジ実績(入出金実績)を集計表示 商品・伝票・明細・得意先別に集計可能	機器別売上明細照会
商品バーコード印刷		バーコード(シール)
得意先バーコード印刷		バーコード(シール)
マスター保守	商品・店舗・得意先・部門・分類・グループ・消費税・担当者 単位・天候・時間帯・金種・客層・	

[販売元]



株式会社 オープンソース

〒060-0061 札幌市中央区南1条西7丁目18番4
TEL 011-204-6363 9:00~18:00 (土日祝は休)
info@open-source.co.jp

[開発元]



エイエステック株式会社

〒070-8046 旭川市忠和6条7丁目6番3号 測新ビル2階
TEL 0166-74-7640
info@as-tecs.co.jp